

# Inspiron 24

3000 Series

## Quick Start Guide

快速入门指南

快速入門指南

クイックスタートガイド

빠른 시작 안내서



### 1 Setting up the stand

安装机架 | 設定腳架

スタンドをセットアップする | 스탠드 설치

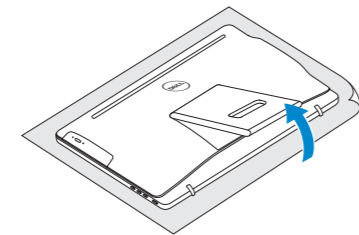
#### Easel stand

立式机架

Easel 腳架

イーゼルスタンド

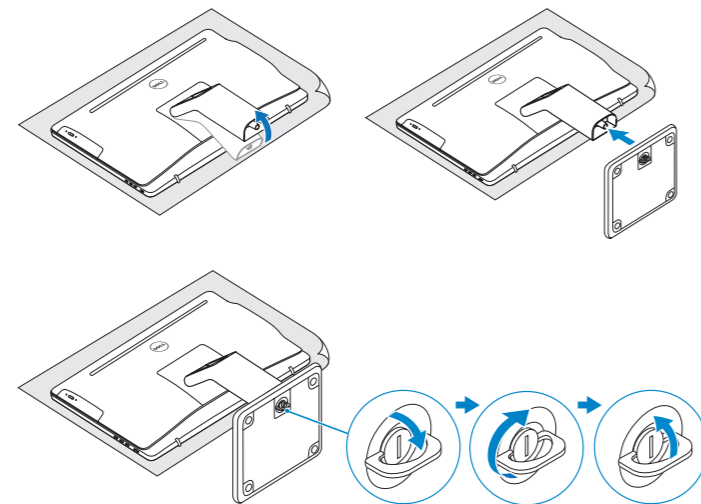
이젤 스탠드



#### Pedestal stand

台座机架 | Pedestal 腳架

페달스타일스탠드 | 받침대형 스탠드



### 2 Set up the keyboard and mouse

设置键盘和鼠标 | 設定鍵盤和滑鼠

キーボードとマウスをセットアップする | 키보드 및 마우스 설정

See the documentation that shipped with the keyboard and mouse.

请参阅键盘和鼠标随附的文档。

請參閱鍵盤與滑鼠隨附的說明文件。

キーボードとマウスに付属のマニュアルを参照してください。

키보드 및 마우스와 함께 제공된 문서를 참조하십시오.

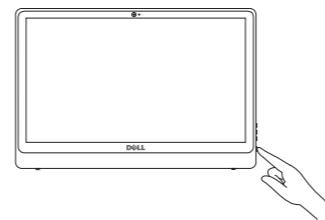
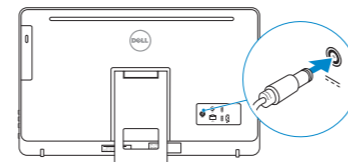
### 3 Connect the power adapter and press the power button

连接电源适配器并按下电源按钮

連接電源轉接器然後按下電源按鈕

電源アダプタを接続し、電源ボタンを押す

전원 어댑터를 연결하고 전원 버튼을 누릅니다

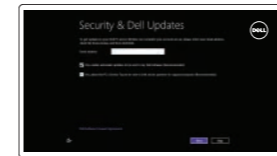


### 4 Finish operating system setup

完成操作系统设置 | 完成作業系統設定

オペレーティングシステムのセットアップを終了する | 운영 체제 설치 완료

#### Windows



##### Enable security and updates

启用安全和更新

啓用安全性與更新

セキュリティとアップデートを有効にする

보안 및 업데이트 활성화



##### Connect to your network

连接到网络

連接網路

네트워크에 연결

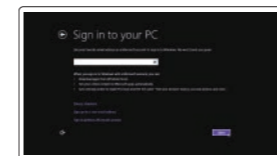
**NOTE:** If you are connecting to a secured wireless network, enter the password for the wireless network access when prompted.

**注:** 如果您要连接加密的无线网络,请在提示时输入访问该无线网络所需的密码。

**註:** 如果您要連線至安全的無線網路,請在提示下輸入存取無線網路的密碼。

**メモ:** セキュリティ保護されたワイヤレスネットワークに接続している場合、プロンプトが表示されたらワイヤレスネットワークアクセスのパスワードを入力します。

**주:** 보안된 무선 네트워크에 연결하는 경우 프롬프트 메시지가 표시되면 무선 네트워크 액세스 암호를 입력하십시오.



##### Sign in to your Microsoft account or create a local account

登录您的 Microsoft 帐户或创建本地帐户

登入您的 Microsoft 帳號或建立本機帳號

Microsoft アカウントにサインインする、またはローカルアカウントを作成する

Microsoft 계정에 로그인 또는 로컬 계정 생성

#### Ubuntu

Follow the instructions on the screen to finish setup.

按照屏幕上的说明完成设置。

按照螢幕上的指示完成設定。

画面に表示される指示に従ってセットアップを終了します。

설치를 완료하려면 화면의 지시사항을 따르십시오.

### Locate Dell apps in Windows

在 Windows 中查找 Dell 应用程序 | 在 Windows 中尋找 Dell 應用程式

Windows で Dell アプリを見つける | Windows에서 Dell 앱 찾기



##### Register your computer

注册您的计算机 | 註冊您的電腦

컴퓨터를 등록



##### Dell Backup and Recovery Backup, recover, repair, or restore your computer

备份、恢复、修复或还原您的计算机

備份、復原、修復或還原您的電腦

컴퓨터를 백업, 복구, 리카바리,修復,리스트

아는 컴퓨터 백업, 복구, 수리 및 복원

#### Product support and manuals

产品支持和手册

產品支援與手冊

製品サポートとマニュアル

제품 지원 및 설명서

#### Contact Dell

与 Dell 联络 | 與 Dell 公司聯絡

デルへのお問い合わせ | Dell사에 문의합니다

#### Regulatory and safety

管制和安全 | 管制與安全

認可と安全性 | 규정 및 안전

#### Regulatory model

管制型号 | 安規型號

認可モデル | 규정 모델

#### Regulatory type

管制类型 | 安規類型

認可타입 | 규정 유형

#### Computer model

计算机型号 | 電腦型號

컴퓨터모델 | 컴퓨터 모델

Dell.com/support

Dell.com/support/manuals

Dell.com/support/windows

Dell.com/support/linux

Dell.com/contactdell

Dell.com/regulatory\_compliance

W12C

W12C003

Inspiron 24-3459

Inspiron 24-3459 系列

© 2015 Dell Inc.

© 2015 Microsoft Corporation.

© 2015 Canonical Ltd.



03VKHJA00

Printed in China.  
2015-06



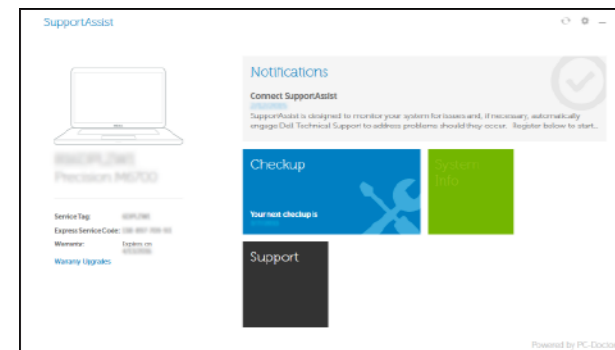
## Dell Help & Support

Dell 幫助和支持 | Dell 說明與支援  
Dellヘルプとサポート | Dell 도움말 및 지원



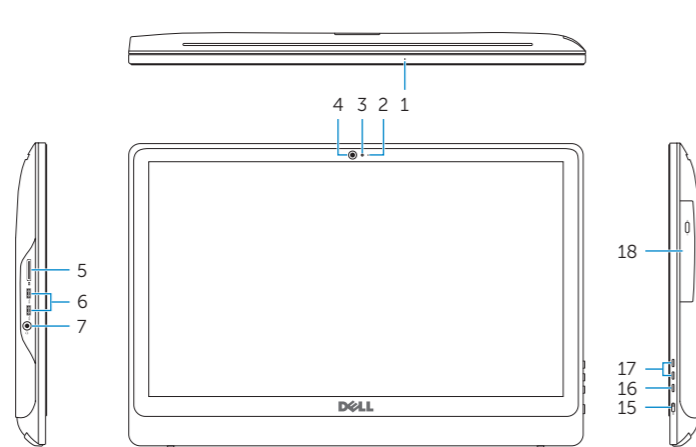
## SupportAssist Check and update your computer

检查和更新您的计算机  
檢查和更新您的電腦  
컴퓨터를 확인하고 업데이트  
컴퓨터 검사 및 업데이트

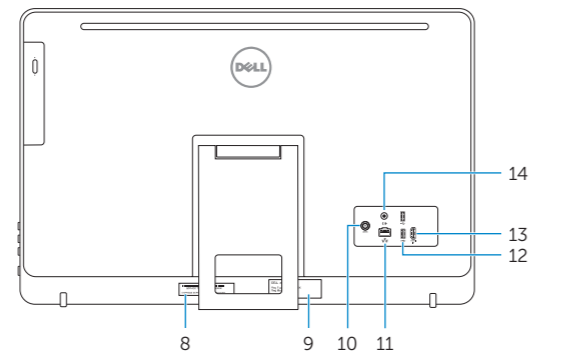


## Features

功能部件 | 功能 | 外觀 | 기능



1. Microphone (on computers with touchscreen display only)
2. Microphone (on computers with non-touchscreen display only)
3. Camera-status light
4. Camera
5. Media-card reader
6. USB 3.0 ports (2)
7. Headset port
8. Service Tag label
9. Regulatory label
10. Power-adaptor port
11. Network port
12. USB 2.0 ports (2)
13. HDMI-in port
14. Audio-out port
15. Power button
16. Screen off/on button
17. Brightness control buttons (2)
18. Optical drive (optional)



1. 麥克風（僅限在有觸控螢幕的電腦）
2. 麥克風（僅限在非觸控螢幕的電腦）
3. 攝影機狀態指示燈
4. 攝影機
5. 媒體讀卡器
6. USB 3.0 連接埠 (2)
7. 耳麥連接埠
8. 服務標籤
9. 法規標籤
10. 電源變壓器連接埠
11. 網路連接埠
12. USB 2.0 端口 (2 個)
13. HDMI 輸入端口
14. 音頻輸出端口
15. 電源按鈕
16. 開/關屏按鈕
17. 亮度控制按鈕 (2 個)
18. 光碟機 (選配)

1. 마이크 (컴퓨터의 터치스크린 화면에서만)
2. 마이크 (컴퓨터의 비터치스크린 화면에서만)
3. 카메라 상태 표시등
4. 카메라
5. 미디어 카드 판독기
6. USB 3.0 포트 (2개)
7. 헤드셋 포트
8. 서비스 태그 라벨
9. 규정 라벨
10. 전원 어댑터 포트
11. 네트워크 포트
12. USB 2.0 포트 (2개)
13. HDMI 입력 포트
14. 오디오 출력 포트
15. 전원 버튼
16. 화면 끄기/켜기 버튼
17. 밝기 제어 단추 (2개)
18. 광학 드라이브 (선택 사항)

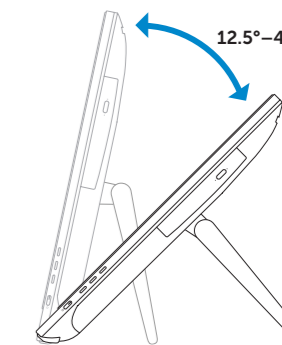
1. 마이크 (터치스크린 디스플레이搭載 컴퓨터のみ)
2. 마이크 (非 터치스크린 디스플레이搭載 컴퓨터のみ)
3. 카메라 스테ータ스라이트
4. 카메라
5. 미디어카드 리더
6. USB 3.0 포트 (2)
7. 헤드셋 포트
8. 서비스 태그 라벨
- 9.認可 라벨
10. 전원アダプタポート
11. ネットワークポート
12. USB 2.0 포트 (2)
13. HDMI入力ポート
14. 오디오出力ポート
15. 전원ボタン
16. 画面オン/オフボタン
17. 輝度コントロールボタン (2)
18. オプティカルドライブ (オプション)

## Tilt

傾斜 | 傾斜 | 傾き | 기울기

### Easel stand

立式机架  
Easel 腳架  
イーゼルスタンド  
이젤 스탠드



### Pedestal stand

台座机架 | Pedestal 腳架  
베스타럴스탠드 | 받침대형 스탠드

